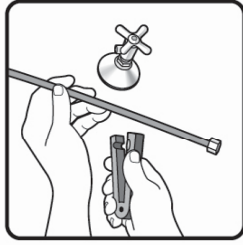


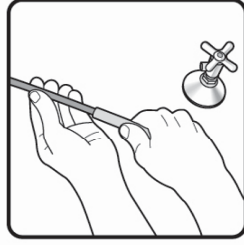
Instructions d'installation des tubes décoratifs sur le tuyau d'arrivée d'eau



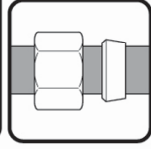
1. Identify desired length of grey PEX supply line. Leave 1"-2" of extra length to allow for easier installation and cut tube using a sharp tool such as a PEX cutter or a utility knife. Ensure the cut is straight and burr free. Refer to the faucet installation Custom Fit Connection instructions for details on cutting grey PEX supply lines.

1. Identifique el largo deseado de la línea de suministro de color gris. Deje de 1" a 2" adicionales de largo para facilitar la instalación y corte el tubo con una herramienta afilada como una cuchilla para PEX o un cuchillo para múltiples usos. Asegúrese de que el corte quede recto y sin rebabas. Consulte las instrucciones de conexión personalizada para la instalación de la llave de agua / grifos a fin de obtener detalles sobre cómo cortar líneas de suministro PEX gris.

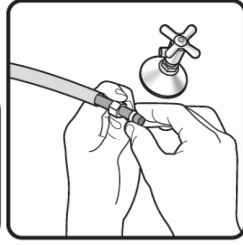
1. Déterminez la longueur du tuyau d'arrivée d'eau gris en PEX que vous souhaitez couvrir. Pour faciliter l'installation, laissez 1 à 2 pouces de jeu et sectionnez le tuyau au moyen d'un outil tranchant comme un couteau pour tuyau en PEX ou un couteau tout usage. Faites une coupe d'équerre et enlevez les bavures. Reportez-vous aux instructions pour l'installation sur mesure des tuyaux d'alimentation gris en PEX.



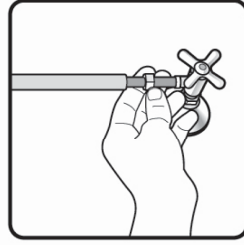
2. Cut Decorative Supply Line Cover approximately 2" shorter than the grey PEX supply line. Slide decorative cover onto grey PEX supply line. Slide the nut and plastic sleeve (ferrule that was included with the faucet) onto the grey PEX supply line. Ensure the sleeve (ferrule) is oriented correctly (see A-2). Refer to the faucet installation Custom Fit Connection instructions for details on re-installing the nut and plastic sleeve (ferrule). NOTE: Failure to use plastic sleeve (ferrule) in the correct orientation will result in disconnection and possible water damage. Do not use the metal sleeves (ferrules) that may have been provided with the supply valve.



2. Corte la Tapa Decorativa para la Línea de suministro PEX gris, aproximadamente 2 pulgadas más corta que la línea de suministro PEX gris. Deslice la tapa decorativa sobre la línea de suministro PEX gris. Deslice la tuerca y el manguito plástico (casquillo incluido con la llave de agua/grifo) sobre la línea de suministro gris. Asegúrese de que el manguito (casquillo) esté orientado correctamente (ver A-2). Consulte las instrucciones de conexión personalizada para la instalación de la llave de agua a fin de obtener detalles sobre cómo reinstalar la tuerca y el manguito plástico (casquillo). NOTA: Si no utiliza el manguito plástico (casquillo) en la orientación correcta dará lugar a la desconexión y posibles daños causados por el agua. No use los manguitos metálicos (casquillos) que hayan sido provistos con la válvula de cierre.

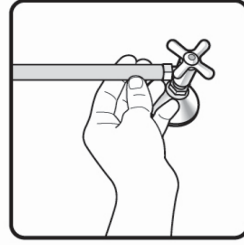


2. Coupez la gaine décorative de sorte qu'elle soit environ 2 pouces plus courte que le tuyau d'arrivée d'eau gris en PEX. Glissez la gaine décorative sur le tuyau d'arrivée d'eau gris en PEX. Glissez l'écrou et le manchon en plastique (bague d'extrémité incluse avec le robinet) sur le tuyau d'arrivée d'eau gris en PEX. Assurez-vous d'orienter correctement le manchon (bague) (voir A-2). Reportez-vous aux instructions d'installation sur mesure des raccords du robinet pour obtenir des précisions sur la réinstallation de l'écrou et du manchon en plastique (bague). NOTE : L'omission d'installer le manchon en plastique (bague) dans le bon sens entraînera le débranchement du raccord et de possibles dégâts d'eau. N'utilisez aucun manchon de métal (bague d'extrémité) qui aurait été fourni avec le robinet d'alimentation.



3. Insert grey PEX supply line into supply valve. Grey PEX supply line should touch bottom of hole inside supply valve. Slide plastic sleeve (ferrule) down tube until it engages top of supply valve.

3. Inserte la línea de suministro PEX en la válvula de suministro. La tubería PEX gris debe tocar el fondo del agujero interior de la válvula de suministro. Deslice el manguito plástico (casquillo) por el tubo hasta que enganche en la parte superior de la válvula de suministro. 3. Insérez le tuyau d'arrivée d'eau gris en PEX dans le robinet d'alimentation. Le tuyau d'arrivée d'eau gris en PEX doit toucher le fond de l'orifice à l'intérieur du robinet d'alimentation. Glissez le manchon en plastique (bague) sur le tube jusqu'à ce qu'il pénètre dans la partie supérieure du robinet d'alimentation.



4. Slide nut over plastic sleeve (ferrule). Start nut by hand onto supply valve connection to prevent cross-threading. With wrench, turn nut until it feels tight. Tighten nut one more revolution. Slide decorative cover down against the top of the nut. Repeat for other supply line. Turn on water, examine for leaks.

4. Deslice la tuerca sobre el manguito plástico (casquillo). Gire la tuerca con la mano sobre la conexión de la válvula de suministro para evitar el daño de la rosca. Con la llave de tuercas, gire la tuerca hasta que se sienta apretada. Apriete la tuerca una vuelta más. Deslice la tapa decorativa hacia abajo contra la parte superior de la tuerca. Repita con la otra línea de suministro. Abra el flujo de agua, examine si hay fugas o filtraciones.

4. Glissez l'écrou sur le manchon en plastique (bague). Vissez d'abord l'écrou à la main sur le raccord du robinet d'alimentation pour éviter de fausser le filetage. Avec une clé, vissez l'écrou jusqu'à ce que vous rencontriez une résistance. Faites un tour supplémentaire. Glissez la gaine décorative vers le bas jusqu'à ce qu'elle s'appuie contre la partie supérieure de l'écrou. Répétez l'opération pour l'autre tuyau d'arrivée d'eau. Rétablissez l'alimentation en eau et vérifiez l'étanchéité.

Additional finish matched Decorative PEX covers are available in Chrome/Stainless, Venetian Bronze®, Champagne Bronze™, and White.

Se encuentran disponibles tapas PEX decorativas adicionales con acabado que hace juego con cromo/acero, bronce Venetian Bronze®, Champagne Bronze™ y Blanco.

Les tubes décoratifs en PEX sont offerts en finis chrome/inox. Venetian Bronze^{MD}, Champagne Bronze^{MD} et blanc.